

# Якісні. Надійні. Жовті.

Довговічні шліфувальні стрічки  
для обробки нержавіючої сталі  
та інших металів



# 5

Ми належимо до п'яти провідних виробників абразивних інструментів світу.

# 1893

року була заснована компанія Klingspor як сімейне підприємство.

Понад

# п'ятсот

кваліфікованих фахівців і продавців надають експертні консультації на місці.

# 3000

# МЛН

євро обороту на рік.

Понад

# 50

# ТИСЯЧ

виробів в асортименті.

Klingspor виготовляє щодня:

# 110 000 350 000

пелюсткових тарілкових кругів

відрізних і зачисних кругів

# Сто тисяч квадратних метрів

абразивних інструментів на гнучкій основі

# 2900

працівників щоденно дбають про те, щоб наші клієнти були задоволені.

Klingspor — провідний постачальник рішень зі шліфування у світі



## **Якісні. Надійні. Жовті.**

Компанія Klingspor належить до провідних виробників абразивних інструментів у світі й упродовж 125 років встановлює нові стандарти в технології шліфування. Пропозиція охоплює понад 50 000 виробів для обробки поверхонь і різання матеріалів. Klingspor означає високу якість, інноваційні концепції й послідовну орієнтацію на потреби клієнта.

## **Ключовий пункт — обробка нержавіючої сталі**

Як багаторічний партнер провідних підприємств, які займаються обробкою нержавіючої сталі, компанія Klingspor володіє високою компетенцією в цій сфері. Ці ґрунтовні знання допомагають створювати цілісні розв'язки зі шліфування, що забезпечують великі об'єми виробництва, задовольняють вимоги щодо якості й завдяки цьому сприяють економічному успіху наших клієнтів.



# Цільові галузі

**Виробництво труб**



**Виробництво гідравлічних систем**



**Завод з обробки нержавіючої сталі**



**Виробництво цистерн та резервуарів**



**Виробництво машин і  
промислового обладнання**



**Виробництво дроту**



# Заготовки

**Рулони**



**Днища резервуарів**



**Поршневі штоки**



**Листи і плити**



**Дріт**



**Труби**



**Циліндри й вали**

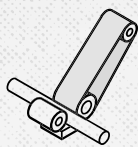


**Штамповані й вирізані лазером деталі**



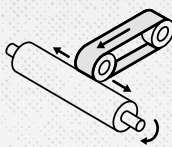
# Машини і способи використання

## Шліфування круглих деталей



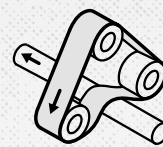
### Безцентрове

Використання:  
▶ Труби



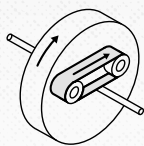
### Між кінцями

Використання:  
▶ Циліндри  
▶ Вали  
▶ Поршневі штоки



### Шліфування на відкритій стрічці

Використання:  
▶ Поздовжньо зварені труби



### Планетарне

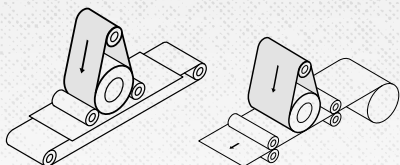
Використання:  
▶ Дроти  
▶ Еліптична труба



### Шліфування заготовок, які обертаються

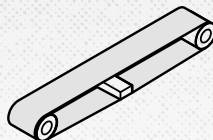
Використання:  
▶ Днища резервуарів

## Шліфування плоских поверхонь



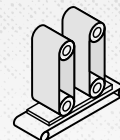
### Широка шліфувальна стрічка

Використання:  
▶ Рулон  
▶ Лист



### Довга стрічка

Використання:  
▶ Великий лист  
▶ Малий лист



### Вузька стрічка

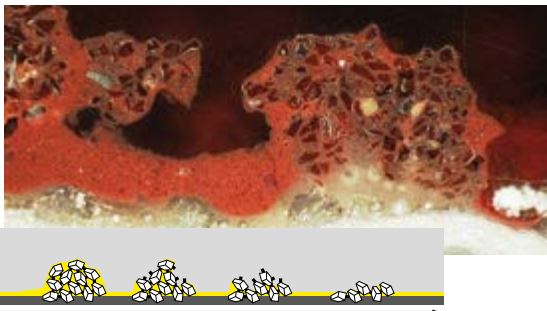
Використання:  
▶ Чотирикутний матеріал  
▶ Штамповані деталі  
▶ Приварені лазером деталі



# Довговічні шліфувальні стрічки

Порівняно з іншими видами абразивного зерна шліфувальні стрічки з агломератом (KULEX або NORPEX) поєднують створення однорідної шліфованої поверхні до повного зносу абразивного інструмента зі значно довшим терміном служби.

## KULEX

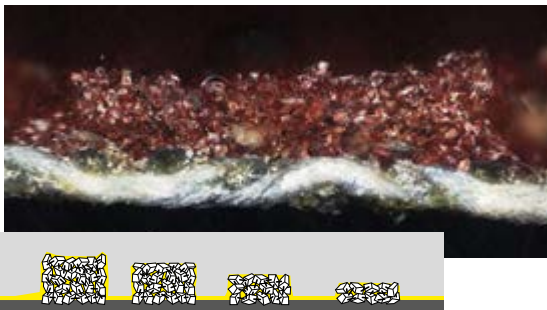


Наші вироби з агломератом гарантують дуже довгий термін служби при однаковій шорсткості поверхні впродовж усього строку використання

### Переваги:

- ▶ Відмінні характеристики довговічності
- ▶ Стабільно однакова шорсткість поверхні
- ▶ Зменшення часу переоснащення

## NORPEX



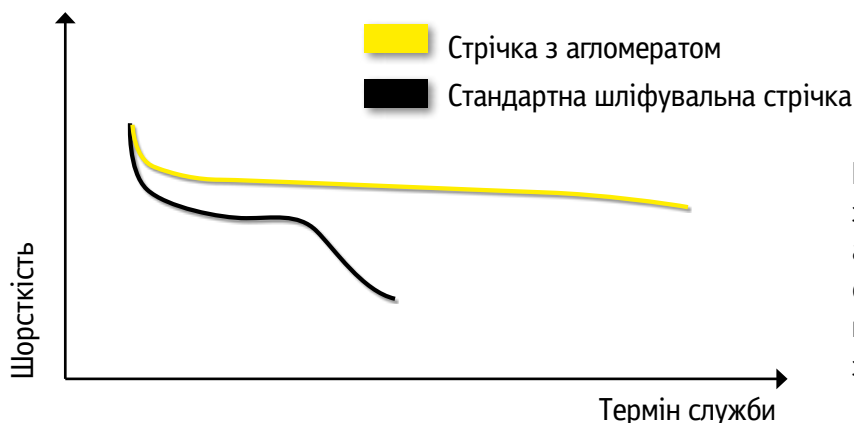
Наша довговічна стрічка з унікальною будовою із виступами ідеально придатна для шліфування круглих деталей і плоских поверхонь

### Переваги:

- ▶ Надзвичайно довгий термін служби
- ▶ Рівномірне зношування завдяки унікальній будові із виступами
- ▶ Особливо добре придатна для шліфування зварених труб



Детальний вигляд стрічки Norpex



Порівняно з іншими видами абразивного зерна шліфувальні стрічки з агломератом поєднують створення однорідної шліфованої поверхні до повного зносу абразивного інструмента зі значно довшим терміном служби.

# Асортимент компанії Klingspor

Тип	 Безцентрове	 Між кінцями	 Шліфування на відкритій стрічці	 Планетарне	 Шліфування заготовок, які обертаються	 Широка шліфувальна стрічка	 Довга стрічка	 Вузька стрічка	Вид зерна	Основа	Властивість
CS 910 Y	x	x		x	x	x	x	x	Кераміка	Тканина Y	Багатошарова зв'язка
CS 912 Y	x	x		x	x	x	x	x	Кераміка	Тканина Y	◆
CS 811 Y	x	x		x	x	x	x	x	Цирконієвий електрокорунд	Тканина Y	◆
CS 411 Y	x	x		x	x	x	x	x	Цирконієвий електрокорунд	Тканина Y	◆
CS 416 Y	x	x		x	x	x	x	x	Цирконієвий електрокорунд	Тканина Y	◆
CS 409 Y	x	x		x	x	x	x	x	Цирконієвий електрокорунд	Тканина Y	Багатошарова зв'язка
CS 320 Y							x	x	Карбід кремнію	Тканина Y	◆
CS 321 X							x	x	Карбід кремнію	Тканина X	◆
CS 412 Y							x	x	Оксид алюмінію	Тканина Y	◆
CS 420 Y	x	x	x		x			x	Оксид алюмінію, NORPEX	Тканина Y	◆
CS 326 Y	x	x	x	x	x	x	x	x	Агломерат оксиду алюмінію	Тканина Y	◆
CS 329 Y	x	x	x	x	x	x	x	x	Агломерат оксиду алюмінію	Тканина Y	
CS 341 X	x						x	x	Оксид алюмінію	Тканина X	◆
CS 325 Y	x	x		x	x	x	x	x	Агломерат карбіду кремнію	Тканина Y	◆
CS 330 X	x	x					x	x	Карбід кремнію + корок	Тканина X	◆
CS 322 X	x	x						x	Корок	Тканина X	◆
NBS 800	x	x			x	x	x	x	Оксид алюмінію	SCM	◆
PS 20 F							x	x	Оксид алюмінію	Папір F	
PS 21 F							x	x	Цирконієвий електрокорунд	Папір F	
PS 24 F							x	x	Карбід кремнію	Папір F	
PS 61 F							x	x	Кераміка	Папір F	
PS 729 F							x	x	Агломерат оксиду алюмінію	Папір F	

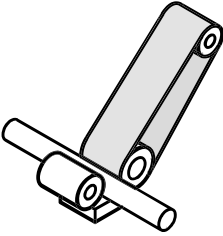
**Легенда:**



Тип	24	36	40	50	60	80	100	120	150	180	220	240	280	320	360	400	500	600	800	1000	1200		
CS 910 Y	■	■	■	■	■	■																	
CS 912 Y		■	■	■	■	■	■	■	■	■													
CS 811 Y	■	■	■	■	■	■																	
CS 411 Y	■	■	■	■	■	■	■	■															
CS 416 Y	■	■	■	■	■	■	■	■															
CS 409 Y		■	■	■	■	■	■	■															
CS 320 Y	■		■		■	■	■	■		■													
CS 321 X						■	■	■	■	■	■	■	■	■		■	■		■				
CS 412 Y	■	■	■	■	■	■	■	■	■	■		■											
CS 420 Y								■		■		■		■		■							
CS 326 Y					■	■		■		■		■		■		■		■	■				
CS 329 Y						■		■		■		■		■		■		■					
CS 341 X					■	■	■	■	■	■	■	■	■	■		■	■	■					
CS 325 Y						■		■		■		■		■		■		■	■	■			■
CS 330 X											■					■		■	■				
CS 322 X																							
NBS 800																							
PS 20 F					■	■	■	■	■	■	■	■		■		■							
PS 21 F			■		■	■	■	■	■	■	■	■	■	■		■							
PS 24 F						■		■	■	■	■	■	■	■	■	■	■	■	■				
PS 61 F					■	■		■	■	■	■	■	■	■		■							
PS 729 F								■		■		■		■		■							

# Вибір продукції за машиною

## Шліфування круглих деталей

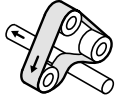
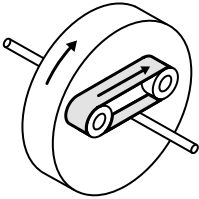
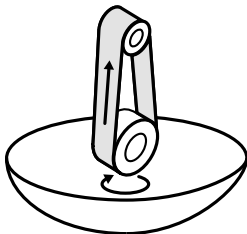
<b>Безцентрове</b> ▶ Труби	Попереднє шліфування	Проміжне шліфування	Чистове шліфування	Чистова обробка	Виріб	Вид зерна	Зернистість	Зусилля притиску	Термін служби	Якість поверхні	Сухе шліфування	Мокре шліфування
					CS 910 Y	Кераміка (багатош. зв.)	P24-80	■■■■■	■■■	■	●	
					CS 912 Y	Кераміка	P36-180	■■■■■	■■■	■		●
					CS 409 Y	Цирк. (багатош. зв'язка)	P36-120	■■■	■■	■	●	
					CS 811 Y	Цирк.	P24-80	■■■	■■	■	●	●
					CS 411 Y	Цирк.	P24-120	■■■	■■	■	●	●
					CS 416 Y	Цирк. (відкритий)	P24-120	■■■	■■	■	●	●
					CS 326 Y	Агл. оксиду алюм.	P60-800	■■■	■■■■■	■■■■	●	●
					CS 329 Y	Агл. оксиду алюм.	P80-600	■■	■■■■	■■■■	●	
					CS 420 Y	Оксид алюм. NOPPEX	P120-400	■■	■■■■■	■■		●
					CS 341 X	Оксид алюм.	P60-600	■■	■■	■■	●	●
					CS 325 Y	Агл. карб. кремн.	P80-1200	■■	■■	■■■■	●	●
					CS 330 X	Карб. кремн. + корок	P220-800	■	■■■	■■■■■	●	●
					CS 322 X	Корок	Тонке полірування	■	■■■	■■■■■		●
					NBS 800	SCM	Від грубого до дрібного	■	■■■	■■■■■	●	●
<b>Між кінцями</b> ▶ Циліндри ▶ Вали ▶ Поршневі штоки					CS 910 Y	Кераміка (багатош. зв.)	P24-80	■■■■■	■■■	■	●	
					CS 912 Y	Кераміка	P36-180	■■■■■	■■■	■		●
					CS 409 Y	Цирк. (багатош. зв'язка)	P36-120	■■■	■■	■	●	
					CS 811 Y	Цирк.	P24-80	■■■	■■	■	●	●
					CS 411 Y	Цирк.	P24-120	■■■	■■	■	●	●
					CS 416 Y	Цирк. (відкритий)	P24-120	■■■	■■	■	●	●
					CS 326 Y	Агл. оксиду алюм.	P60-800	■■■	■■■■■	■■■■	●	●
					CS 329 Y	Агл. оксиду алюм.	P80-600	■■	■■■■	■■■■	●	
					CS 420 Y	Оксид алюм. NOPPEX	P120-400	■■	■■■■■	■■		●
					CS 325 Y	Агл. карб. кремн.	P80-1200	■■	■■	■■■■	●	●
					CS 330 X	Карб. кремн. + корок	P220-800	■	■■■	■■■■■	●	●
					CS 322 X	Корок	Тонке полірування	■	■■■	■■■■■		●
					NBS 800	SCM	Від грубого до дрібного	■	■■■	■■■■■	●	●

**Кераміка:** керамічний електрокорунд **SiC:** карбід кремнію **Цирк.:** цирконієвий електрокорунд

**Оксид алюм.:** оксид алюмінію **Агл.:** агломерат **SCM:** матеріал для обробки поверхні

■ = найкращий спосіб використання

□ = можливий спосіб використання

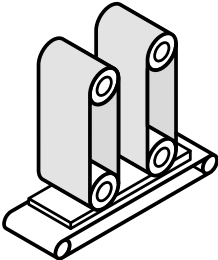
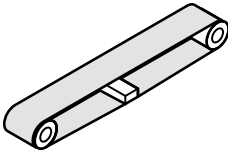
Шліфування на відкритій стрічці ► Поздовжньо зварені труби	Попереднє шліфування	Проміжнє шліфування	Чистове шліфування	Чистова обробка	Виріб	Вид зерна	Зернистість	Зусилля притиску	Термін служби	Якість поверхні	Сухе шліфування	Мокре шліфування
					CS 420 Y	Оксид алюм. NOPPEX	P120-400	■ ■	■ ■ ■ ■	■ ■		●
					CS 326 Y	Агл. оксиду алюм.	P60-800	■ ■ ■ ■	■ ■ ■ ■	■ ■ ■ ■		●
					CS 329 Y	Агл. оксиду алюм.	P80-600	■ ■ ■ ■	■ ■ ■ ■	■ ■ ■ ■	●	
Шліфування труб ► Дроти ► Еліптична труба	Попереднє шліфування	Проміжнє шліфування	Чистове шліфування	Чистова обробка	Виріб	Вид зерна	Зернистість	Зусилля притиску	Термін служби	Якість поверхні	Сухе шліфування	Мокре шліфування
					CS 910 Y	Кераміка (багатоз. зв.)	P24-80	■ ■ ■ ■	■ ■ ■ ■	■	●	
					CS 912 Y	Кераміка	P36-180	■ ■ ■ ■	■ ■ ■ ■	■		●
					CS 409 Y	Цирк. (багатоз. зв'язка)	P36-120	■ ■ ■ ■	■ ■	■	●	
					CS 811 Y	Цирк.	P24-80	■ ■ ■ ■	■ ■	■	●	●
					CS 411 Y	Цирк.	P24-120	■ ■ ■ ■	■ ■	■	●	●
					CS 416 Y	Цирк. (відкритий)	P24-120	■ ■ ■ ■	■ ■	■	●	●
					CS 326 Y	Агл. оксиду алюм.	P60-800	■ ■ ■ ■	■ ■ ■ ■	■ ■	●	●
					CS 329 Y	Агл. оксиду алюм.	P80-600	■ ■	■ ■ ■ ■	■ ■	●	
					CS 325 Y	Агл. карб. кремн.	P80-1200	■ ■	■ ■	■ ■ ■ ■	●	●
Шліфування дротів ► Днища резервуарів	Попереднє шліфування	Проміжнє шліфування	Чистове шліфування	Чистова обробка	Виріб	Вид зерна	Зернистість	Зусилля притиску	Термін служби	Якість поверхні	Сухе шліфування	Мокре шліфування
					CS 910 Y	Кераміка (багатоз. зв.)	P24-80	■ ■ ■ ■	■ ■ ■ ■	■	●	
					CS 912 Y	Кераміка	P36-180	■ ■ ■ ■	■ ■ ■ ■	■		●
					CS 409 Y	Цирк. (багатоз. зв'язка)	P36-120	■ ■ ■ ■	■ ■	■	●	
					CS 811 Y	Цирк.	P24-80	■ ■ ■ ■	■ ■	■	●	●
					CS 411 Y	Цирк.	P24-120	■ ■ ■ ■	■ ■	■	●	●
					CS 416 Y	Цирк. (відкритий)	P24-120	■ ■ ■ ■	■ ■	■	●	●
					CS 326 Y	Агл. оксиду алюм.	P60-800	■ ■ ■ ■	■ ■ ■ ■	■ ■ ■ ■	●	●
					CS 329 Y	Агл. оксиду алюм.	P80-600	■ ■	■ ■ ■ ■	■ ■ ■ ■	●	
					CS 420 Y	Агл. оксиду алюм.	P120-400	■ ■	■ ■ ■ ■	■ ■	●	●
					CS 325 Y	Агл. карб. кремн.	P80-1200	■ ■	■ ■	■ ■ ■ ■	●	●
					NBS 800	SCM	Від грубого до дрібного	■	■ ■ ■ ■	■ ■ ■ ■	●	●

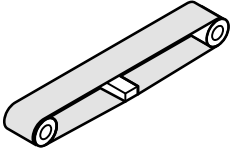
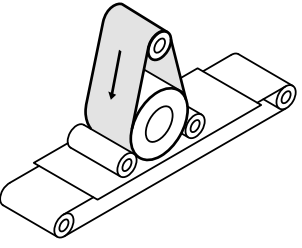
■ = найкращий спосіб використання □ = можливий спосіб використання



# Вибір продукції за машиною

## Шліфування плоских поверхонь

Плоска поверхня (вузькі стрічки) ► Чотирикутний матеріал	Шліфування				Виріб	Вид зерна	Зернистість	Зусилля притиску	Термін служби	Якість поверхні	Шліфування		
	Попереднє шліфування	Проміжне шліфування	Чистове шліфування	Чистова обробка							Сухе шліфування	Мокре шліфування	
					CS 910 Y	Кераміка (багатощ. зв.)	P24-80	■ ■ ■ ■ ■	■ ■ ■ ■	■	●		
					CS 912 Y	Кераміка	P36-180	■ ■ ■ ■ ■	■ ■ ■ ■	■		●	
					CS 409 Y	Цирк. (багатощ. зв'язка)	P36-120	■ ■ ■ ■	■ ■	■	●		
					CS 811 Y	Цирк.	P24-80	■ ■ ■ ■	■ ■	■	●	●	
					CS 411 Y	Цирк.	P24-120	■ ■ ■ ■	■ ■	■	●	●	
					CS 416 Y	Цирк. (відкритий)	P24-120	■ ■ ■ ■	■ ■	■	●	●	
					CS 326 Y	Агл. оксиду алюм.	P60-800	■ ■ ■ ■	■ ■ ■ ■ ■	■ ■ ■ ■	●	●	
					CS 329 Y	Агл. оксиду алюм.	P80-600	■ ■	■ ■ ■ ■	■ ■ ■ ■	●		
					CS 420 Y	Оксид алюм. NORPEX	P120-400	■ ■	■ ■ ■ ■ ■	■ ■		●	
					CS 341 X	Оксид алюм.	P60-600	■ ■	■ ■	■ ■	●	●	
					CS 325 Y	Агл. карб. кремн.	P80-1200	■ ■	■ ■	■ ■ ■ ■	●	●	
					CS 330 X	Карб. кремн. + корок	P220-800	■	■ ■ ■ ■	■ ■ ■ ■ ■	●	●	
					CS 322 X	Корок	Тонке полірування	■	■ ■ ■ ■	■ ■ ■ ■ ■		●	
					NBS 800	SCM	Від грубого до дрібного	■	■ ■ ■ ■	■ ■ ■ ■ ■	●	●	
Довга стрічка (шліфування довгою стрічкою) ► Великий лист ► Малий лист	Шліфування				Виріб	Вид зерна	Зернистість	Зусилля притиску	Термін служби	Якість поверхні	Шліфування		
	Попереднє шліфування	Проміжне шліфування	Чистове шліфування	Чистова обробка							Сухе шліфування	Мокре шліфування	
					CS 910 Y	Кераміка (багатощ. зв.)	P24-80	■ ■ ■ ■ ■	■ ■ ■ ■	■	●		
					CS 912 Y	Кераміка	P36-180	■ ■ ■ ■ ■	■ ■ ■ ■	■		●	
					CS 409 Y	Цирк. (багатощ. зв'язка)	P36-120	■ ■ ■ ■	■ ■	■	●		
					CS 811 Y	Цирк.	P24-80	■ ■ ■ ■	■ ■	■	●	●	
					CS 411 Y	Цирк.	P24-120	■ ■ ■ ■	■ ■	■	●	●	
					CS 416 Y	Цирк. (відкритий)	P24-120	■ ■ ■ ■	■ ■	■	●	●	
					CS 412 Y	Оксид алюм.	P24-240	■ ■	■ ■	■ ■	●	●	
					CS 326 Y	Агл. оксиду алюм.	P60-800	■ ■ ■ ■	■ ■ ■ ■ ■	■ ■ ■ ■	●	●	
					CS 329 Y	Агл. оксиду алюм.	P80-600	■ ■	■ ■ ■ ■	■ ■ ■ ■	●		
					CS 341 X	Оксид алюм.	P60-600	■ ■	■ ■	■ ■	●	●	
					CS 320 Y	Карбід кремнію	P24-180	■ ■	■ ■	■ ■ ■ ■	●	●	
					CS 321 X	Карбід кремнію	P80-800	■ ■	■ ■	■ ■ ■ ■	●	●	
					CS 325 Y	Агл. карб. кремн.	P80-1200	■ ■	■ ■	■ ■ ■ ■	●	●	
					CS 330 X	Карб. кремн. + корок	P220-800	■	■ ■ ■ ■	■ ■ ■ ■ ■	●	●	
				NBS 800	SCM	Від грубого до дрібного	■	■ ■ ■ ■	■ ■ ■ ■ ■	●	●		

<b>Довга стрічка (шліфування довгою стрічкою)</b> ► Великий лист		Попереднє шліфування	Проміжне шліфування	Чистове шліфування	Чистова обробка	Виріб	Вид зерна	Зернистість	Зусилля притиску	Термін служби	Якість поверхні	Сухе шліфування	Мокре шліфування
 Стрічки на паперовій основі						PS 21 F	Цирк.	P40-400	■ ■ ■ ■	■ ■	■ ■	●	
						PS 61 F	Кераміка	P60-280	■ ■ ■ ■ ■	■ ■ ■ ■	■ ■	●	
						PS 20 F	Оксид алюм.	P60-400	■ ■	■	■ ■	●	
						PS 729 F	Агл. оксиду алюм.	P120-400	■ ■ ■ ■	■ ■ ■ ■ ■	■ ■ ■ ■	●	
						PS 24 F	Карбід кремнію	P80-800	■	■ ■	■ ■ ■ ■ ■	●	
<b>Широка шліфувальна стрічка</b> ► Рулон ► Лист		Попереднє шліфування	Проміжне шліфування	Чистове шліфування	Чистова обробка	Виріб	Вид зерна	Зернистість	Зусилля притиску	Термін служби	Якість поверхні	Сухе шліфування	Мокре шліфування
 ↑ Стрічки на тканинній основі						CS 910 Y	Кераміка (багатоз. зв.)	P24-80	■ ■ ■ ■ ■	■ ■ ■ ■	■	●	
						CS 912 Y	Кераміка	P36-180	■ ■ ■ ■ ■	■ ■ ■ ■	■		●
						CS 409 Y	Цирк. (багатоз. зв'язка)	P36-120	■ ■ ■ ■	■ ■	■	●	
						CS 811 Y	Цирк.	P24-80	■ ■ ■ ■	■	■	●	●
						CS 411 Y	Цирк.	P24-120	■ ■ ■ ■	■ ■	■	●	●
						CS 416 Y	Цирк. (відкритий)	P24-120	■ ■ ■ ■	■ ■	■	●	●
						CS 412 Y	Оксид алюм.	P24-240	■ ■	■ ■	■ ■	●	●
						CS 326 Y	Агл. оксиду алюм.	P60-800	■ ■ ■ ■	■ ■ ■ ■ ■	■ ■ ■ ■	●	●
						CS 329 Y	Агл. оксиду алюм.	P80-600	■ ■	■ ■ ■ ■	■ ■ ■ ■	●	
						CS 341 X	Оксид алюм.	P60-600	■ ■	■ ■	■ ■	●	●
						CS 320 Y	Карбід кремнію	P24-180	■ ■	■ ■	■ ■ ■ ■	●	●
						CS 321 X	Карбід кремнію	P80-800	■ ■	■ ■	■ ■ ■ ■	●	●
						CS 325 Y	Агл. карб. кремн.	P80-1200	■ ■	■ ■	■ ■ ■ ■	●	●
						CS 330 X	Карб. кремн. + корок	P220-800	■	■ ■ ■ ■	■ ■ ■ ■ ■	●	●
						CS 322 X	Корок	Тонке полірування	■	■ ■ ■ ■	■ ■ ■ ■ ■		●
					NBS 800	SCM	Від грубого до дрібного	■	■ ■ ■ ■	■ ■ ■ ■ ■	●	●	
↓ Стрічки на паперовій основі						PS 21 F	Цирк.	P40-400	■ ■ ■ ■	■ ■	■ ■	●	
						PS 61 F	Кераміка	P60-280	■ ■ ■ ■ ■	■ ■ ■ ■	■ ■	●	
						PS 20 F	Оксид алюм.	P60-400	■ ■	■	■ ■	●	
						PS 729 F	Агл. оксиду алюм.	P120-400	■ ■ ■ ■	■ ■ ■ ■ ■	■ ■ ■ ■	●	
						PS 24 F	Карбід кремнію	P80-800	■	■ ■	■ ■ ■ ■ ■	●	

■ = найкращий спосіб використання □ = можливий спосіб використання

Логістика й поставка

# Ми забезпечуємо експлуатаційну надійність у всьому світі

Надійність в роботі починається із доступності виробничих матеріалів. Завдяки нашій всеохопній концепції складів і логістики лише ми можемо доставити потрібні клієнтам вироби впродовж 4 тижнів у будь-який куток світу. У більшості випадків термін поставки навіть менший.



## Надсучасний логістичний центр

Усі процеси в нашому логістичному центрі оптимізовані для того, щоб зменшити час між надходженням замовлення і відправленням. Разом із нашим великим складом виробничих матеріалів і високим рівнем забезпечення поставок ця оптимізація дає змогу уникнути простоїв у роботі наших клієнтів.

Окрім того, це дає нашим клієнтам додаткову перевагу — значне скорочення витрат на власне складське зберігання.

## Пакування й відвантаження

Усі стрічки дбайливо пакують і надсилають у високоякісному пакуванні. Наше пакування надійно захищає вироби від механічних пошкоджень і впливу кліматичних умов та доставляє їх до місця призначення в ідеальному стані.

## Відкриті до особливих побажань

У нас усе обертається навколо обслуговування клієнта. Ми прагнемо швидко й повністю задовольняти вимоги наших клієнтів.





# Обслуговування, якому немає подібних

Як багаторічний партнер провідних виробників деревних плит наша робота не закінчується надсиланням стрічок до клієнта. Наше обслуговування відрізняється всеосяжним характером і охоплює весь шлях від першої консультації до власне обслуговування. Завдяки нашим численним сервісним центрам ми можемо швидко реагувати на запити незалежно від місцезнаходження нашого клієнта.



## Компетентні консультації

Для кожної вимоги є відповідний розв'язок. Наші експерти із виробів охоче допоможуть у пошуку шліфувальної стрічки, яка найкраще відповідає вашим вимогам: електронною поштою, по телефону або під час особистої зустрічі у вас. Ви отримуєте змогу скористатися нашими ґрунтовними знаннями в галузі й багатим досвідом, зібраним нашою командою за багато років.

Наше розуміння всеосяжного обслуговування також передбачає навчання наших клієнтів, щоб вони могли використовувати наші вироби із найбільшою ефективністю.

## Ґрунтовне навчання

Байдуже, чи ви потребуєте допомоги у налаштуванні машини для нового типу стрічки, чи потребуєте проведення навчання для співробітників на тему зберігання й використання, ми пропонуємо навчальні заходи, що орієнтовані на індивідуальні потреби й точно відповідають вимогам, як на нашому обладнанні у м. Великі Мости (Львівської обл.), так і на території клієнта.

## Обслуговування по всьому світу

Наша мережа обслуговування охоплює всю земну кулю й до неї належать компанії зі збуту в 39 країнах. Завдяки такій широкій мережі ми маємо змогу залишатися близькими до наших клієнтів і швидко реагувати на їхні побажання.

## **ТОВ «Клінгспор»**

вул. Львівська, 26  
80074 м. Великі Мости  
Сокальський район  
Львівська область  
Україна

Тел.: +38 032 242 92 00

Факс: +38 032 242 92 99

E-mail: [info@klingspor.ua](mailto:info@klingspor.ua)

Web: [www.klingspor.ua](http://www.klingspor.ua)



<https://www.facebook.com/Klingspor.Ukraine/>



[/company/klingspor-ua](https://www.linkedin.com/company/klingspor-ua)



[/klingspor.ukraine](https://www.instagram.com/klingspor.ukraine)



[Klingspor Ukraine](https://www.youtube.com/Klingspor_Ukraine)

